



공원의 새로운 패러다임이 열립니다

센트럴공원은 신개념 공원으로 친환경적인 것은 물론 즐기고 교육하는 새로운 패러다임의 공원으로 우리나라 도시공원들을 한단계 더 발전시키는 역할을 할 것입니다.



NC 큐브 / 커널워크
NC큐브 1호 커널워크점은 연면적 5만 4726㎡(약 1만6554평) 규모로 인천지역 쇼핑물 가운데 최대 규모를 자랑하며 800m의 인공수로를 중심으로 블록형 상가들이 봄·여름·가을·겨울 등 4개 컨셉에 맞게 배치돼 있습니다. 쇼핑·문화·맛집·산책·피크닉 등을 한 곳에서 즐길 수 있도록 설계한 것이 특징입니다.



동북아무역센터
인천 송도국제도시 랜드마크인 68층(305m)짜리 동북아무역센터빌딩은 현재 우리나라에서 가장 높은 건축물입니다. 대우인터내셔널 본사 및 호텔 등이 입점 예정입니다.

오시는 길 (수상택시)

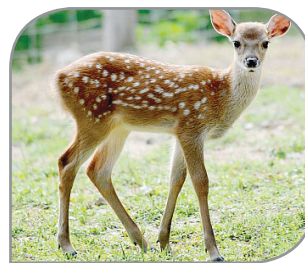
- 승용차** 내비 검색 : 인천 연수구 송도동 84번지
- 제1경인 고속도로 이용시
송도 3교 → NC 큐브 → G타워 → 아트센터 좌회전 → 다음 삼거리 좌회전 → 좌회전 이정표
 - 제2경인 고속도로 이용시
문학C → **송도2교** → 동북아 무역센터 (이스트보트하우스) 지나 우회전 → 포스코사옥 지나 좌회전 → 첫 삼거리 우회전 → 수상택시 이정표 보고 진입
 - 제3경인 고속도로 이용시 : 송도2교 우회전
- 지하철** ●인천 1호선 이용
부평역/계양역/원인재역에서 인천 1호선 국제업무지구 방향 → 센트럴파크역 2번 출구 → 직진 250m 우회전 → 매표소
- 광역 버스** ●M6405번 강남역 방향 (센트럴파크역하차:배차 18분)
●1301번 신촌 서울역 방향 더샵퍼스트월드 하차 (배차 27분)



연인들의 섬: 사랑과 소망 기원



토끼섬



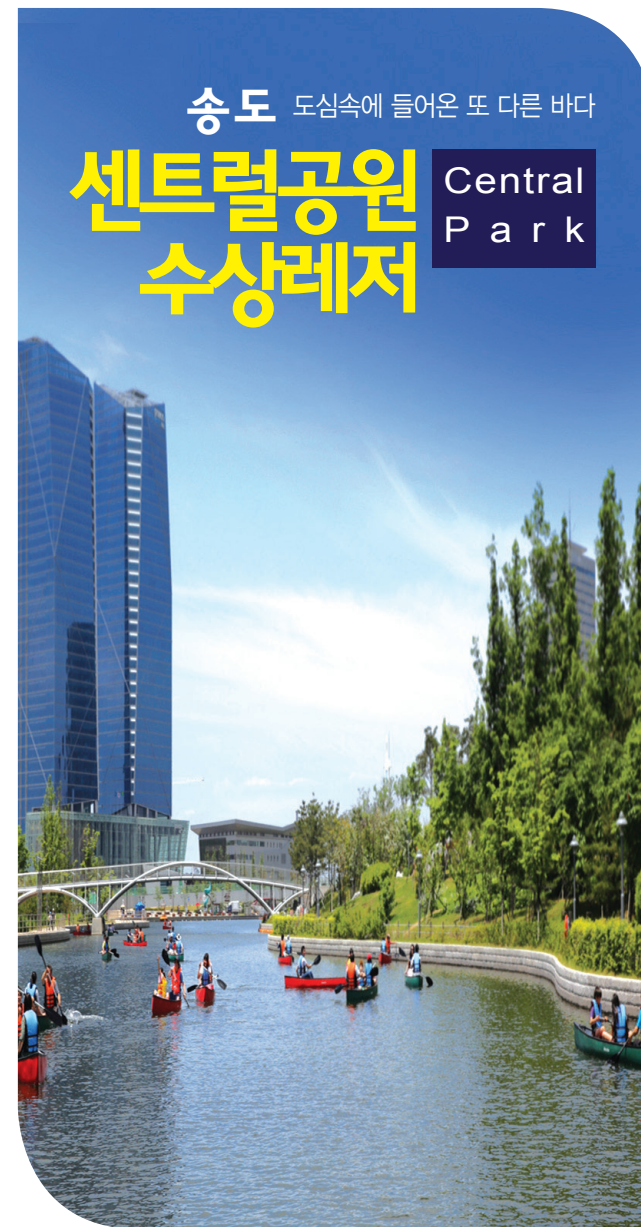
꽃사슴



고래조형물



오줌싸개 조형물



수상레저/수상택시 운영
(주) 코마린 송도지점



NAVER 카페

코마린 수상레저 ▼

검색

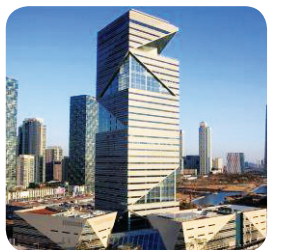


도시인이 꿈꾸는 파라다이스 센트럴 공원

국제업무단지 중심부에 31만여㎡ 규모로 조성된 센트럴공원은 도시인의 휴식처는 물론 레저와 교육 등 새로운 개념을 도입해 미래지향적인 면모를 갖추었습니다. 특히 바닷물을 끌어 올린 수로와 이를 이용한 수변공간은 센트럴공원을 가장 돋보이게 합니다. 수로 위로 미추홀호가 떠다니고 배 위에서 바라보는 주변공간은 국제도시의 위용을 느끼게 할 것입니다.

주변 소개

G TOWER
G 타워는 녹색기후기금 (Green Climate Fund) 개발도상국의 온실가스 감축과 기후변화 적응을 지원하기 위한 유엔(UN) 산하의 국제기구와 인천경제 자유구역청(IFEZ)이 위치한 건물입니다.



트라이볼
세 개를 뜻하는 트리플과 그릇을 뜻하는 볼의 합성어인 '트라이볼(Tri-Bowl)'은 하늘(공황)과 바다(항만) 그리고 땅(광역교통망)이 잘 조화된 인천을 상징하는 동시에 인천경제 자유구역 송도, 청라, 영종도의 의미도 담고 있는 복합문화공간입니다.



West Boat House

인천광역시 연수구 송도동 84번지
T. 070-4237-4609
[NAVI 검색] 송도코마린 웨스트보트하우스

수 상 택 시 (Water Taxi)



미추홀 3호

수상택시 규정

미추홀 3호 : 32인승(소인 64인)
미추홀 1호 : 12인승(소인 24인)
미추홀 2호 : 12인승(소인 24인)

수상택시 안내

수상택시는 중간 승하선 없이 웨스트보트하우스를 출발하여 센트럴공원 내의 해수로를 운항. 중간 토끼섬 부근에서 회항하여 웨스트보트하우스로 돌아오는 송도 국제도시의 경관을 조망하는 유람형 수상택시입니다.

운항 안내

- ◆ 운영시간 : 10시~21시까지
11월~3월 10시~18시까지
(날씨, 기후에 따라 운영시간 변동 가능 : Naver카페 코마린수상레저에 사전 게시)
- ◆ 출항시각
평일 : 매시 정각 출발
토,일,공휴일 : 매시 정각, 30분
- ◆ 운임
대인 : 4,000원
소인 : 2,000원(만 24개월~초등)
- ◆ 유람 시간 : 약 20분



미추홀 1호



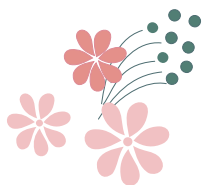
미추홀 2호

센트럴공원 (Central Park)



베니스의 수상택시?!

- ◆ 센트럴 공원 베니스의 수상택시?
(SBS 모닝와이드 출연)



01 독립항차 운항제도

- ◆ 독립항차는 정원내에서 가족, 친구, 단체만을 위한 수상택시 렌탈 운영을 말합니다.
- ◆ 미추홀 3호 : 15만원
- ◆ 미추홀 1, 2호 : 12만원
- ※ 선상 프로포즈, 파티, 촬영이 필요한 경우 상담 요함

02 야간 운항 : 경관조망

- ◆ 인천대교 일몰을 볼 수 있는 수상택시는 포스코 사옥의 야간 경관 조망과 호수 1교, 트라이블, G타워, 센트럴공원, The#퍼스트월드, 센트럴파크 I, II 동북아 무역센터 빌딩 등의 다채로운 야간 경관조망이 이국적인 미를 더해주는 도심 속의 힐링! 휴식, 사색의 시간을 줄 수 있습니다.

03 어린이집 현장학습

- ◆ 어린이집 현장학습 진행합니다.
- ◆ 시원한 나무그늘에서 간식 가능합니다.



수 상 택 시 매 표 소 및 매 점



- ◆ 음료, 스낵, 아이스크림, 핫바 등의 간단한 음식이 준비되어 있습니다.
- ◆ 서해안의 낙조와 송도 신도시의 야경이 운치를 더합니다.

East Boat House

인천광역시 연수구 송도동 24-5번지
T. 070-4189-4609
[NAVI 검색] 송도코마린 이스트보트하우스

도심속 수상레저 프로그램



카누 (Canoe)

느릿느릿

4.5m 캐네디언 카누로 다리를 앞으로 하고 앉아 고정되지 않은 싱글 노 (Single Paddle)를 좌우로 번갈아 저으며 느린느릿 체험합니다.

3명/50분/25,000원



카약 (Kayak)

구석구석

다리를 앞으로 하고 앉아 고정되지 않은 양날 노(Double Paddle)를 좌우로 번갈아 저으며 진행하며 방향전환이 용이하여 구석구석 체험 가능합니다.

3명/50분/25,000원



패밀리 E-보트 (F/E-Boat)

전기충전보트

배터리로 충전되어 있는 보트를 자동 차처럼 직접 운항하는 보트로 어린이가 운전하고 부모님은 조연해 주시면 자신감 충만, 대박입니다.

4명/30분/35,000원



연인들의 섬 / 사랑의 자물쇠

예쁜 자물통에
사랑과 소망
건강과 합격을
기원하세요~~!!

러블리 자물쇠/10,000원/세트



자전거 대여 (bike)

- ◆ 2인승, 3인승 예쁜 자전거, 트레일러 자전거 대여합니다.
- ◆ 공원 둘레길을 자전거로...
- ◆ 수상택시 타고 오시는 것을 강추...

30분/10,000원

- 운영시간: 10시~19시(11월~3월 10시~16시까지)
(날씨, 기후에 따라 운영시간 변동 가능하며 Naver카페 코마린 수상레저에 사전 게시합니다.)

도심속 해양레저 체험 학습 프로그램

카누·카약 과정 : 120명 정원(초등 이상)

구분	시 간	교육내용	비 고
오전	10:00~10:30	해상 안전 교육 카누, 카약의 구조와 명칭	교육장
	10:30~12:00	매듭법 (8자/바우라인/클리트/글로브) 육상 연습(패들 잡는법, 노 젓기)	
정오	12:00~13:00	중식 및 휴식	
오후	13:00~13:30	해상 안전 교육 및 구명동의 착용	센트럴공원 해상공원
	13:30~15:30	카누, 카약 체험 중 한가지 선택 카누 : 카누 트래킹+레크레이션+경기 카약 : 카약 트래킹+레크레이션+경기	
	15:30~16:00	정리 및 피드백	

참조 카누와 카약중 한 프로그램만 선택 가능
대상 연령이 안되는 미취학 아동의 경우는 보호자 동승 필수임



송도센트럴파크 방송 출연



KBS 슈퍼맨이 돌아왔다 1



KBS 슈퍼맨이 돌아왔다 2



KBS 슈퍼맨이 돌아왔다 3



KBS 슈퍼맨이 돌아왔다 4



SBS 한밤의 TV연예 1



SBS 한밤의 TV연예 2